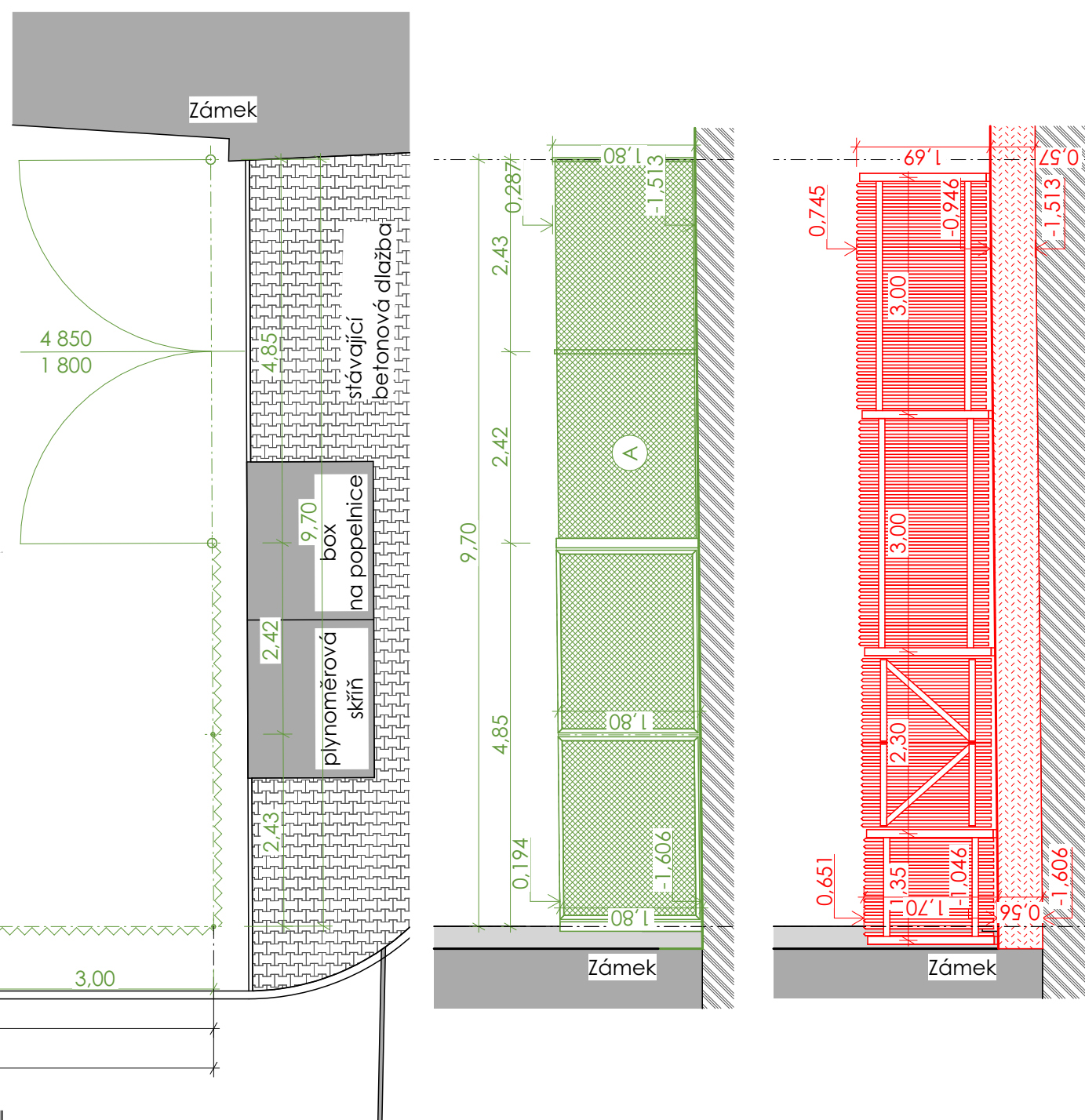
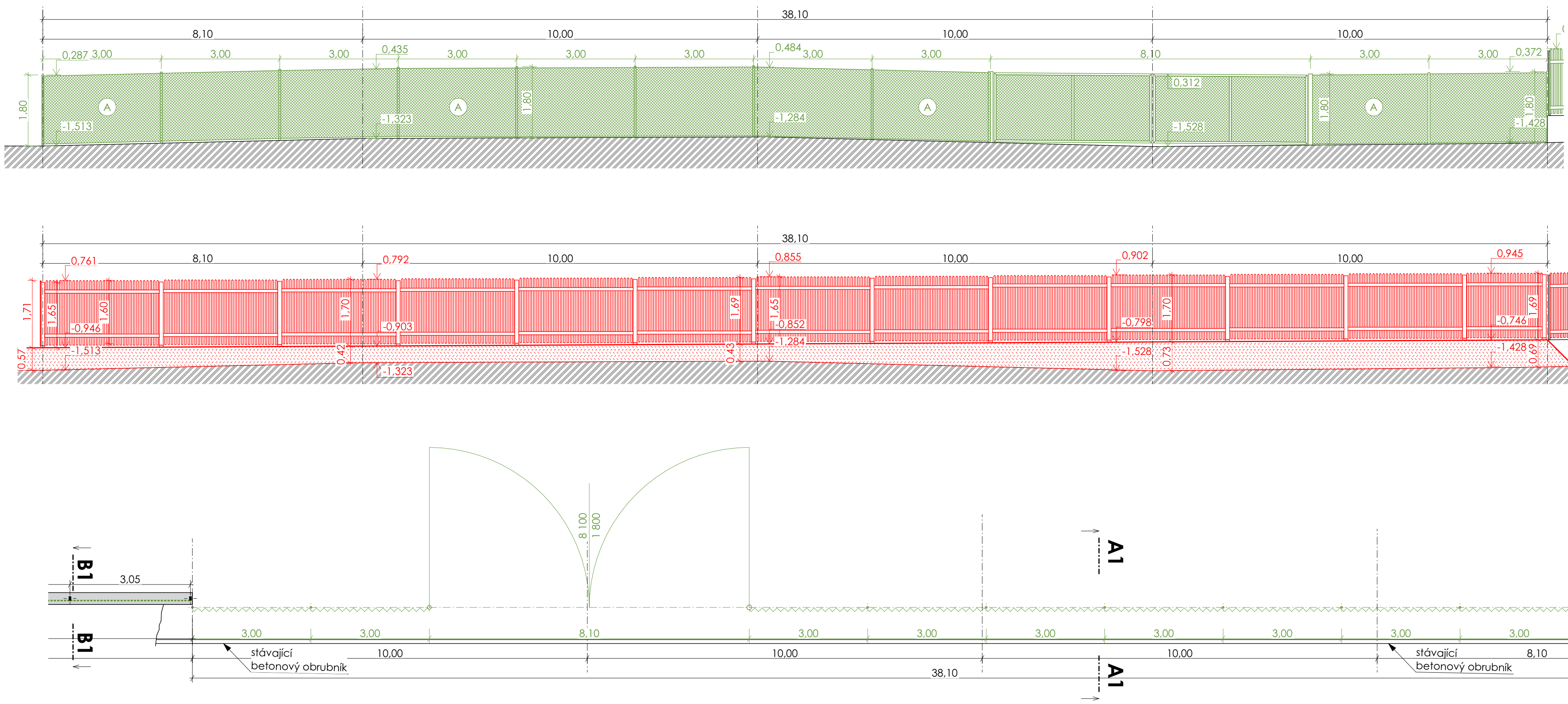
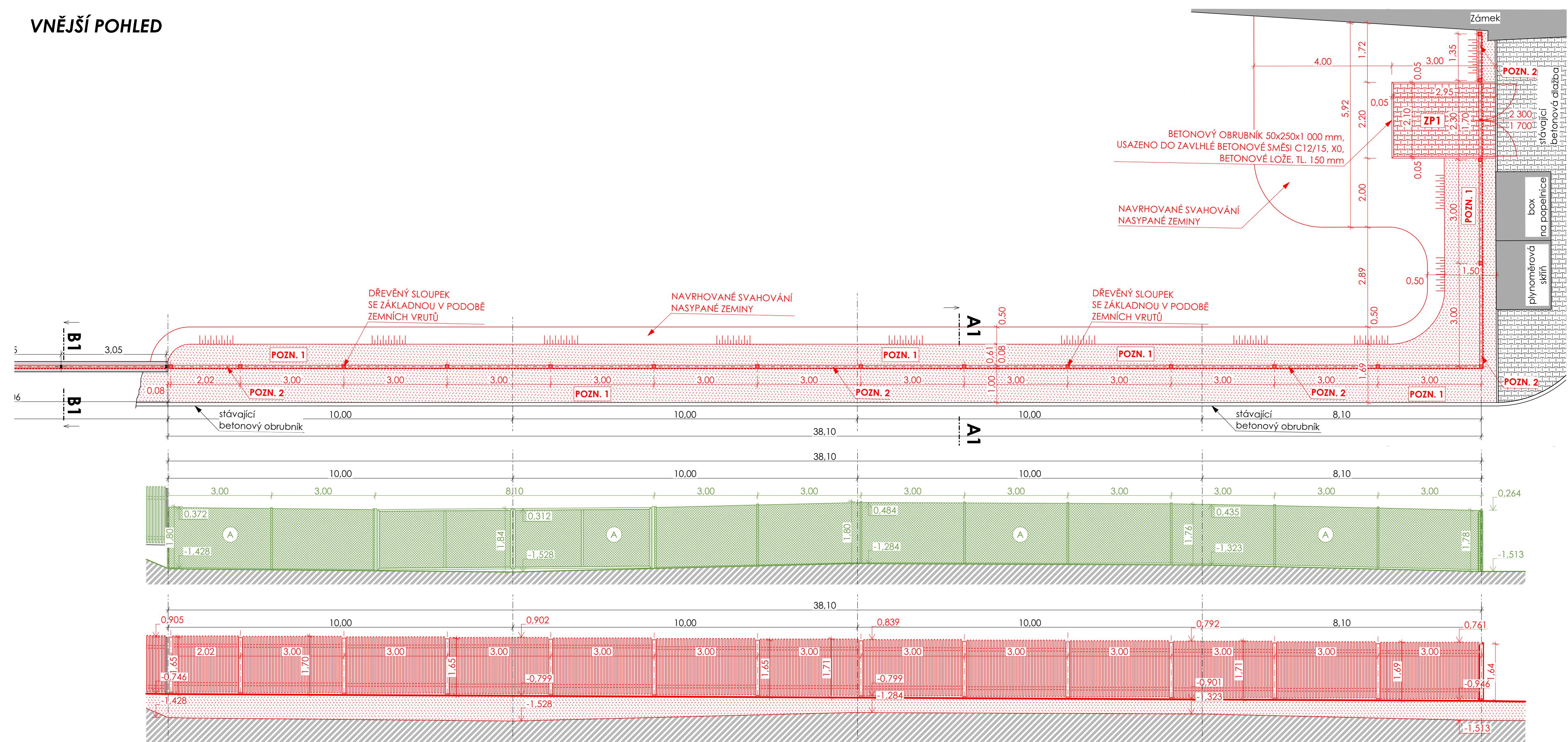


**D.2.1.b.01 Oplocení sekce A - drátěné oplocení**  
**M 1:75, 1:15**

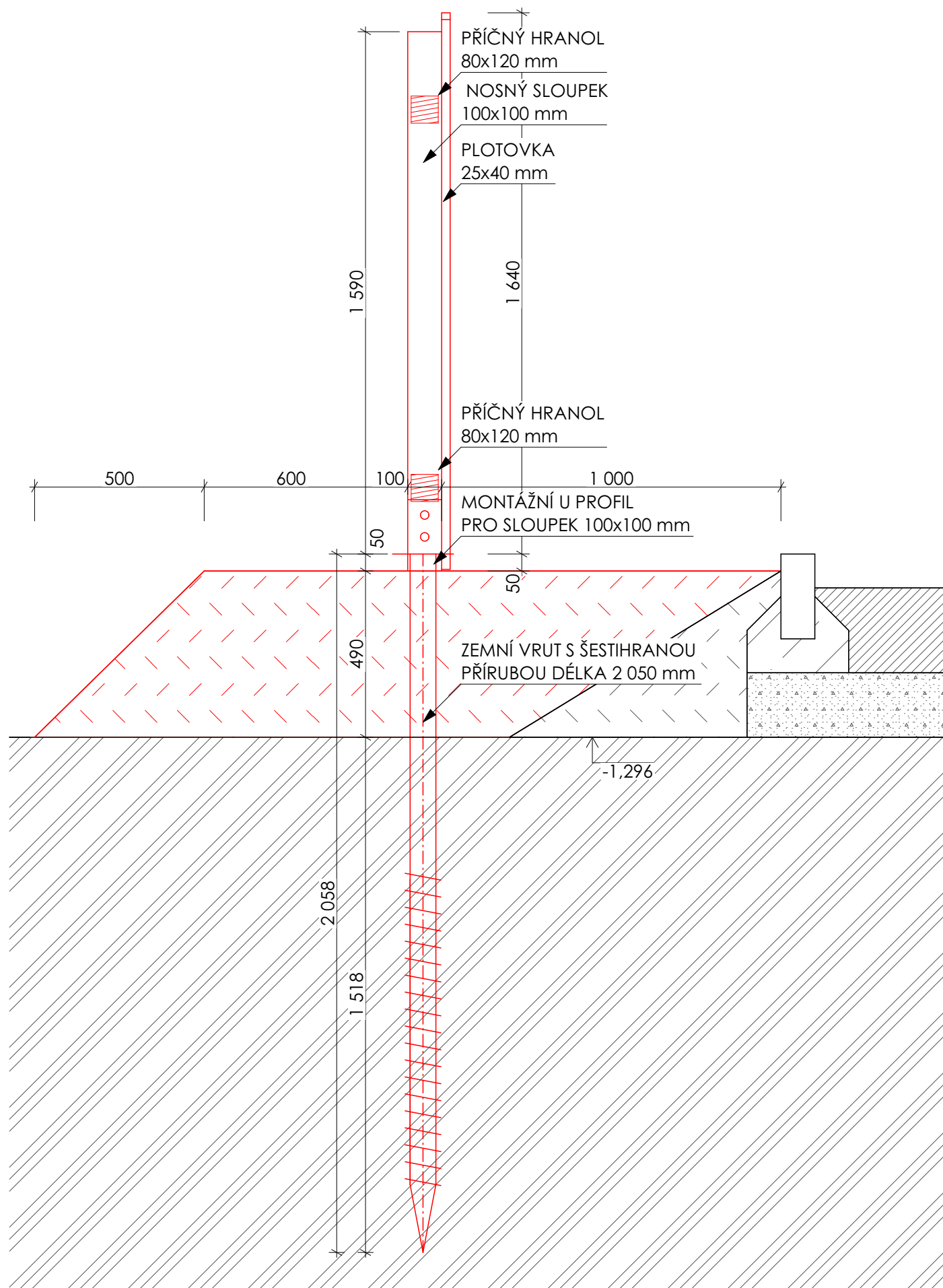
## VNITŘNÍ POHLED



## VNĚJŠÍ POHLED



**ŘEZ A-A'**  
**M 1:15**



## POZNÁMKA

<b>POZN.1</b>	DOSYPÁNÍ TERÉNU KOLEM NAVRHOVANÉHO OPLOCENÍ HUTNĚNOU ZEMINOU PO 150 mm, SVRCHVNÍ VRSTVA UPRAVOVANÉHO TERÉNU BUDE OŠETA VYHODNÝM TRÁVNÍM SEMENEM
<b>POZN.2</b>	VÝŠKOVÉ OŠZENÍ NAVRHOVANÉHO OPLOCENÍ BUDE OŠAZENO V NÁVZNAJNOSTI NA STÁVAJÍCÍ SILNIČNÍ OBRUBU, PŘESNÁ POLOHA BUDE DOMLUVENA NA KONTROLNÍM DNU

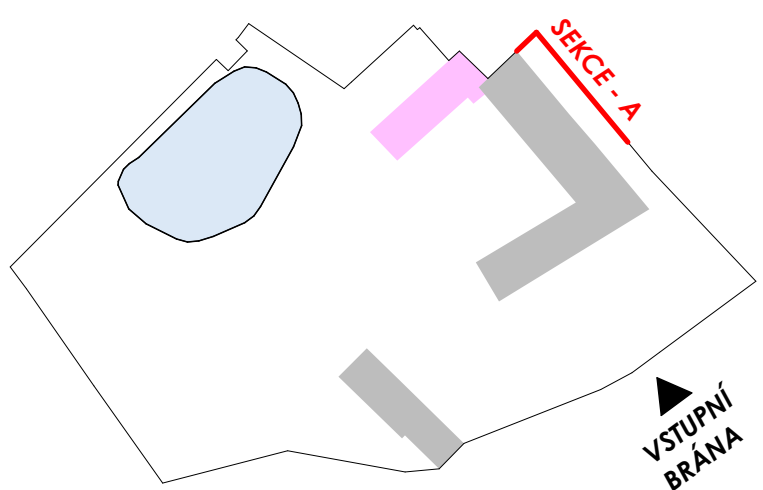
## OBECNÉ POZNÁMKY

- VEŠKÉRE POVRCHOVÉ ÚPRAVY KOVOVÝCH PRVKŮ, BUDOU PROVÁDĚNÝ VODNODN ANTIKOROZNÍ BARVOU  
 MINIMÁLNĚ VE DVOU VRSTVÁCH  
 VEŠKÉRE NÁDNY DŘEVĚNÝCH PRVKŮ BUDOU PROVEDENY OLEJOVOU LAZUROU PRO EXTERIÉROVÉ POUŽITÍ,  
 MINIMÁLNĚ VE DVOU VRSTVÁCH  
 MEZOPRAVOMANÉ VYŠKOVÉ ÚPRAVY OPOLOČNÍ A UPRAVENÝM TERÉNEM VYNECHÁKÁ  
 NEOMÍTÁNÁ STĚRA 20 cm  
 PŘESNÁ MÍSTÁ UMÍSTĚNÍ NOSNÝCH SLOUPKŮ A TĚD ZEMNÍCH VRSTŮ BUDOU URČENA IN SITU KÁ,  
 K TOMU NEOMHOD DOJÍT K NARUŠENÍ HLAVNÍCH ČÁSTÍ KORENOVÝCH SYSTÉMŮ VZROSTLÝCH STROMŮ,  
 K OBUTOU ŮČELU BUDĚ V KÝTĚNÍ PŘÍZVÁN ARBORISTA

# POPIS

- |    |   |
|----|---|
| A  | DEMONTÁŽ A UKLIDAVCE DŘEÁENÉHO OPLOCEÍ VČETNÉ SLOUPKŮ VČETNÉ OTVÍRAVÉ BRÁNY   |
| B  | DEMONTÁŽ A UKLIDAVCE DŘEVĚNÝCH PŘÍČNÍKŮ A PLOTEVEK  |
| C  | ODSTRÁNĚNÍ STÁVAJÍCÍHO NÁTERŮ Z OCELOVÝCH SLOUPKŮ A MONTÁŽNÍ PÁSOVIN RUČNÍM BROŠOVÁNÍ; PROVEDENÍ NOVOHO NÁTERU VODNŮ ANTIKOROZNÍ BARVOU A TO MINIMÁLNĚ VE DVOU VRSTVÁCH |
| D  | OTLUČENÍ NESOUDRŽNÝCH ČÁSTÍ CEMENTOVÝCH OMÍTEK SOKLU V ROZSAHU 20% Z PLOCHY VYMEZENÉ DANOU SEKCI. OMYTÍ TLAKOVOU VODOU  |
| E  | OTLUČENÍ NESOUDRŽNÝCH ČÁSTÍ VÁPENOCEMENTOVÝCH OMÍTEK V ROZSAHU 35% Z PLOCHY VYMEZENÉ DANOU SEKCI. OMYTÍ TLAKOVOU VODOU  |
| E1 | OTLUČENÍ NESOUDRŽNÝCH ČÁSTÍ VÁPENOCEMENTOVÝCH OMÍTEK V ROZSAHU 100% Z PLOCHY VYMEZENÉ DANOU SEKCI. OMYTÍ TLAKOVOU VODOU   |
| E2 | OTLUČENÍ NESOUDRŽNÝCH ČÁSTÍ VÁPENOCEMENTOVÝCH OMÍTEK V ROZSAHU 100% Z PLOCHY VYMEZENÉ DANOU SEKCI. OMYTÍ TLAKOVOU VODOU   |
| F  | PŘEBROŠOVÁNÍ STÁVAJÍCÍ ŠTUKOVÉ OMÍTKY V ROZSAHU PONECHÁVÁNÉ JÁDROVÉ OMÍTKY (65 %) Z PLOCHY VYMEZENÉ DANOU SEKCI. OMYTÍ TLAKOVOU VODOU                                   |
| G  | DEMONTÁŽ A UKLIDAVCE KERAMICKÝCH STŘEŠNÍCH TASEK VČETNÉ MALTOVÉHO LOŽE. OMYTÍ TLAKOVOU VODOU  |
| G1 | DEMONTÁŽ A UKLIDAVCE KERAMICKÝCH CIHEL VČETNÉ MALTOVÉHO LOŽE. OMYTÍ TLAKOVOU VODOU  |
| H  | VYBOURÁNÍ ZBYTKŮ KAMENNÉHO ŽIVIA  |

### SCHÉMA POZICE OPLOCENÍ




## LEGENDA MATERIÁLŮ

- ☐ BOURANÉ KONSTRUKCE  
☐ NOVÉ KONSTRUKCE  
☐ STÁVAJÍCÍ KONSTRUKCE

Souřadnicový systém : S-Jtsk  
Výškový systém : Bpv

- +0,000 je stanovena na úrovní vstupního podlaží

<p><b>ING. MICHAL ZLATUŠKA ARCH</b></p> <p>Žerolíňova 357 Jatečnický Rybník 678 951 ČO 84336924 DPC CZ40020548 ČKA 030308 tel:568447100 e-mail: m.zlatuska@arch.cz</p>			
<p>Zodpovedný projektant: Ing. Michal Zlatuška arch Číslo autorizácie: ČKA 030308</p>		<p>Štupen PD: DPS</p>	
<p>Vypracoval: Ing. Patrik Sobotka Číslo autorizácie: -</p>		<p>Datum: 27.06.2023 CAD: ARCHICAD</p>	
<p>_____</p>		<p>_____</p>	

**Domov Nové Syrovce - Rekonstrukce přístavby zámku,  
zámecké zdi a oplocení - projektová dokumentace**

Odsílá:		<b>D.1.1 - Architektonicko-stavební řešení</b>	
Investor :	Kraj Vysočina, Závoka 1882/7, 586 01 Jihlava	Měřítko :	1:75, 1:125
Uživatel :	Domov Nové Sýrovce, příspěvková organizace, Nové Sýrovce 1, 675 41 Nové Sýrovce	Formát :	610/1 280 mm
Místo stavby :	Domov Nové Sýrovce, Nové Sýrovce 1, (p. č. 108/1), 675 41 Nové Sýrovce	Zatkačkové číslo	
Obsah:	<b>Oplocení sekce A - drátěné oplocení</b>		<b>D.2.1.b.01</b>
	Vysočina	Zástupce investora :	Martin Kocmánek

**DETAIL SLOUPKU OPLOCENÍ - POHLED Z VNITŘNÍ STRANY**  
**M 1:15**

